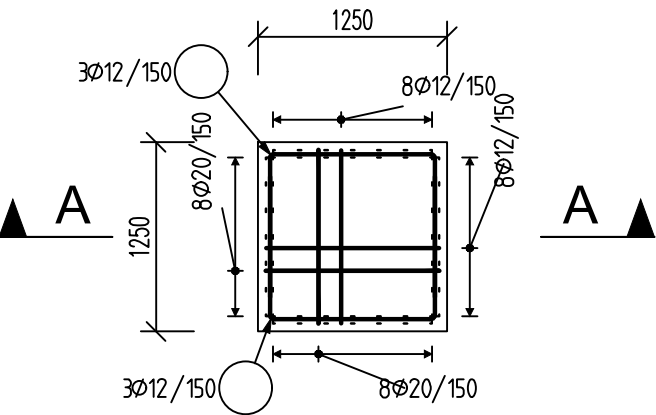


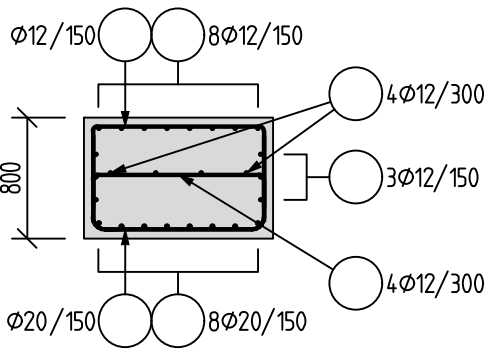
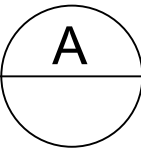
Půdorys

1:50







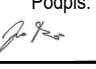

Řez

1:50



| Výkaz výztuže | 1 Ks | |
|-----------------------|-------|-------|
| Ø výztuže (mm) | 12 | 20 |
| hmotnost (kg) | 66 | 100,1 |
| celková hmotnost (kg) | 166,1 | |

Tato dokumentace slouží jako podklad k zadávací dokumentaci pro výběr zhotovitele

| | | | |
|--|--|---|--|
| OBJEDNATEL: | | Plzeňské městské dopravní podniky, a.s. Denisovo nábreží 920/12 301 00 Plzeň - Východní Předměstí | |
| společnost "MP + MMD - Vozovna Slovany", společník 1: | | společník 2: | |
|  METROPROJEKT Praha a.s. nám. I. P. Pavlova 2/1786 120 00 Praha 2 tel.: +420 296 154 105 www.metroprojekt.cz | |  Mott MacDonald CZ, spol. s r.o. Národní 984/15 110 00 Praha 1 tel.: +420 221 412 800 www.mottmac.com | |
| Souprava číslo: | | | |
| HIP: | | Podpis: | |
| Ing. Jan Kočí | |  | |
| tel.: 296 154 401 | | | |
| Stupeň: DPS | | Název a účel díla: | |
| | | REKONSTRUKCE VOZOVNY SLOVANY Plzeň, Slovanská alej 35 | |
| Zpracovatelský útvar: | | Název části díla: | |
|  Agile Consulting Engineers Na Vyhlídce 286/64, 190 00 Praha 9 tel: 736 535 478, www.agile-ce.cz | | E. Stavební část - stavební soubory SOD II Objekty odstavu tramvají (ODT) <i>E.1 Objekty pozemních staveb</i> | |
| Odpovědný projektant: | | Podpis: | |
| Jan Tomáš, MSc CEng | |  | |
| Vypracoval: | | Podpis: | |
| Ing. Petr Tomáš | |  | |
| Skart. znak: V20/2038 | | Datum: 11/2019 | |
| Počet formátů: 2xA4 | | Měřítko: 1:50 | |
| IČD: | | 19 7246 006 06 03 03 | |
| Změna: | | - | |
| Číslo příl.: | | 005 | |